

CATALOGUE 2026
DE FORMATIONS PROFESSIONNELLES

GEMM'EDUCATION
PAR MARINE BOUVIER

ORGANISME DE FORMATION PROFESSIONNELLE EN GEMMOLOGIE

CE CATALOGUE S'ADRESSE AUX PROFESSIONNELS
DU SECTEUR DES PIERRES & BIJOUX.

Vous y découvrirez des formations conçues pour **affiner vos compétences, sécuriser votre pratique, et gagner en assurance** lors de vos ventes, achats ou expertises.

Toutes les sessions sont pensées pour être concrètes, actuelles et adaptées aux réalités du terrain, qu'elles soient **en présentiel ou en distanciel**.

Explorez une offre modulable, construite pour répondre aux besoins spécifiques des professionnels du secteur.



SOMMAIRE

4 PRÉSENTATION

- 4 Présentation
- 5 Ma vision

6 LES FORMATIONS

- 6 Les initiations
- 8 Formations professionnelles intensives
- 10 Formations professionnelles en distanciel
- 12 Formations sur-mesure
- 14 Prestations au sein d'institutions
- 15 Conférences de gemmologie

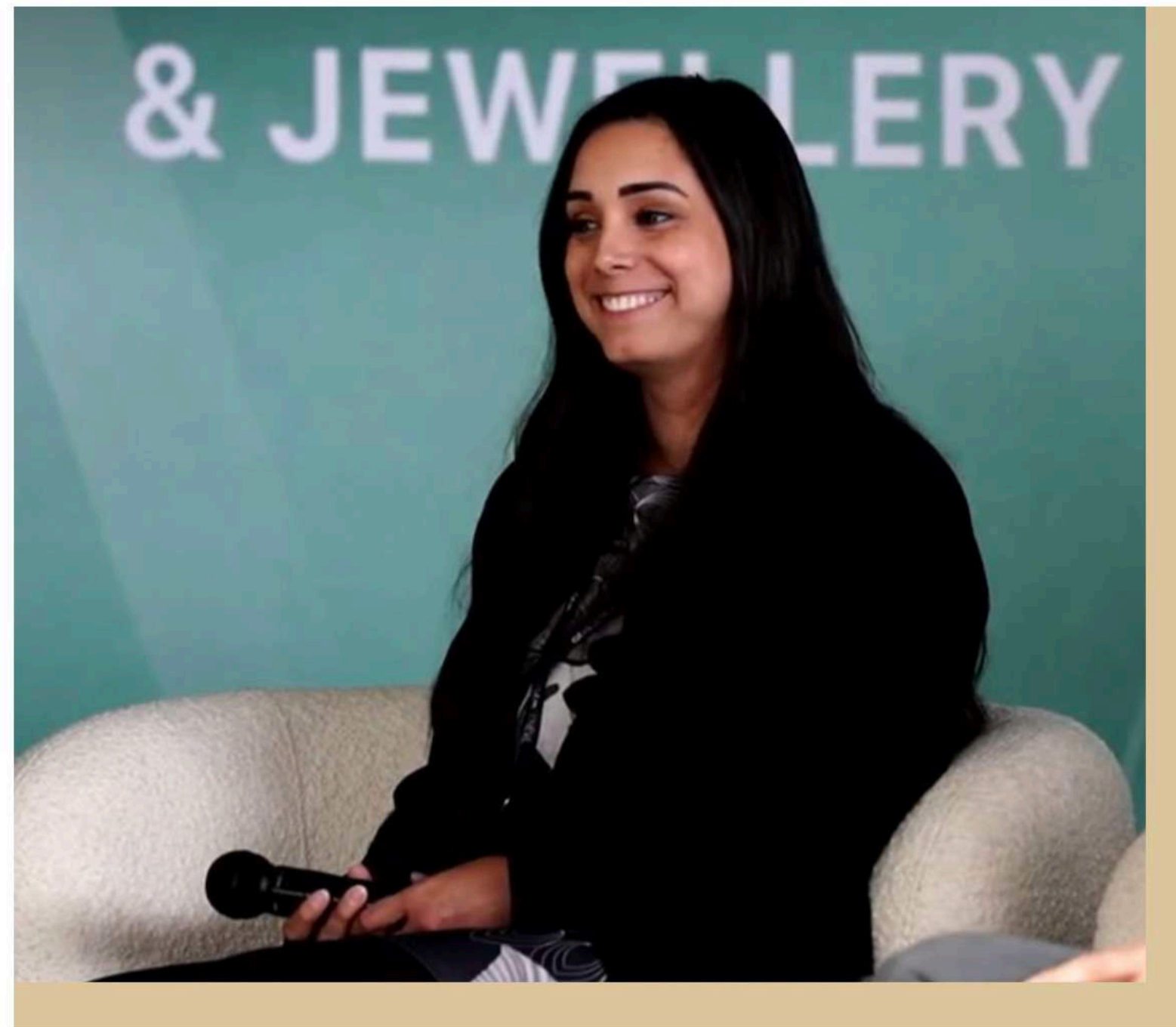
16 LES LIEUX

17 NOS ATOUTS

18 CONTACT

PRÉSENTATION

VOTRE FORMATRICE



Gemmologue diplômée, j'exerce dans le secteur des pierres depuis plusieurs années avec passion, intégrité et professionnalisme.

Fonder mon organisme de formation m'a permis de transmettre une expertise vivante, ancrée dans la réalité du terrain.
J'accompagne les professionnels dans le renforcement de leurs compétences, avec des contenus adaptés à leurs besoins.

En complément de mes formations, j'interviens ponctuellement ou régulièrement en tant que formatrice
pour des maisons de joaillerie, écoles et laboratoires du secteur.

DIPLÔME « GEMMOLOGUE EXPERT » DE L'ING * DIPLÔME « EUROPEAN GEMOLOGIST » DE LA FEEG
DIPLÔME UNIVERSITAIRE DE GEMMOLOGIE DE L'UNIVERSITÉ DE NANTES * FORMATION PROCÉDURALE A L'EXPERTISE JUDICIAIRE

MA VISION

Professionalisme & intégrité

*

Qualité de la prestation

*

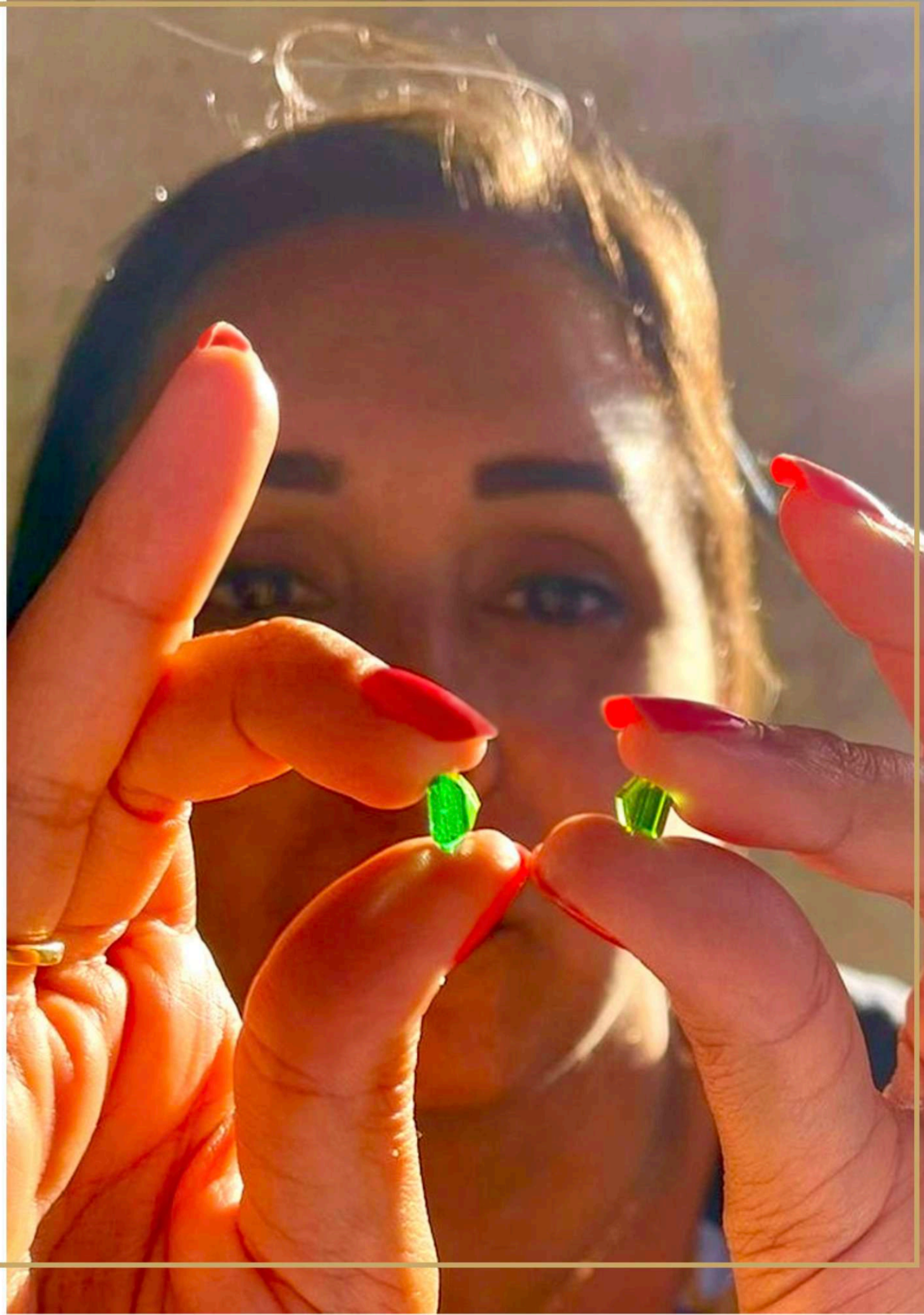
Accompagnement humain

*

Adaptabilité des projets

*

Passion de la transmission



FORMATIONS PROFESSIONNELLES
INTENSIVES



FORMATIONS EN PRÉSENTIEL

L'ART DE LA PHOTOMICROGRAPHIE D'INCLUSIONS DANS LES GEMMES

2 JOURS - (3^{ÈME} JOUR EN OPTION)

**À la croisée de la science et de l'art,
la photomicrographie des inclusions révèle un monde invisible à l'œil nu.**

Cette formation individuelle, unique en France, vous permet de devenir autonome pour réaliser vos photomicrographies et de les intégrer à votre pratique quotidienne.

Aux côtés d'une **experte reconnue** dans ce domaine, vous apprenez pas à pas à observer, composer et révéler les inclusions, de la prise de vue au traitement de l'image, avec une approche à la fois technique, méthodique et sensible. L'accompagnement est **entièrement adapté à votre niveau, votre matériel et vos objectifs**, avec des conseils personnalisés à chaque étape afin de vous rendre pleinement **autonome**. Vous avez la possibilité d'apporter vos propres pierres et de repartir avec des images qui vous appartiennent.

Une journée de perfectionnement est proposée connaître les gemmes à sélectionner pour pouvoir photographier rapidement les inclusions à fort potentiel visuel

Elle vous permet également d'identifier des inclusions particulièrement adaptées à la photomicrographie, et ainsi de gagner en efficacité dans le choix des pierres et la réalisation de vos images.

CONTENU

JOUR 1 ET 2 : MAITRISE COMPLETE DE LA PHOTOMICROGRAPHIE

Vous développerez une maîtrise complète du processus de photomicrographie, du réglage du matériel à la réalisation d'images abouties, en affinant votre regard technique et artistique.

- Compréhension de l'utilisation du matériel et des réglages (microscope, éclairage, capture, impression)
- Mise en évidence des inclusions par le travail de la lumière
- Exprimer sa sensibilité de son regard et son interprétation artistique
- Techniques de prise de vue, de cadrage et de composition
- Introduction au traitement de l'image (post-production)
- Conseils personnalisés selon votre matériel et vos objectifs
- Réalisation de photomicrographies à partir de vos propres pierres si vous choisissez d'en apporter
- Accompagnement pendant et après la formation selon vos besoins

JOUR 3 (OPTIONNELLE) : LES INCLUSIONS A FORT POTENTIEL

La capacité à identifier les inclusions à fort potentiel visuel est essentielle en photomicrographie. Cette journée de perfectionnement vous permet d'affiner votre regard et de sélectionner les inclusions les plus adaptées à la mise en image :

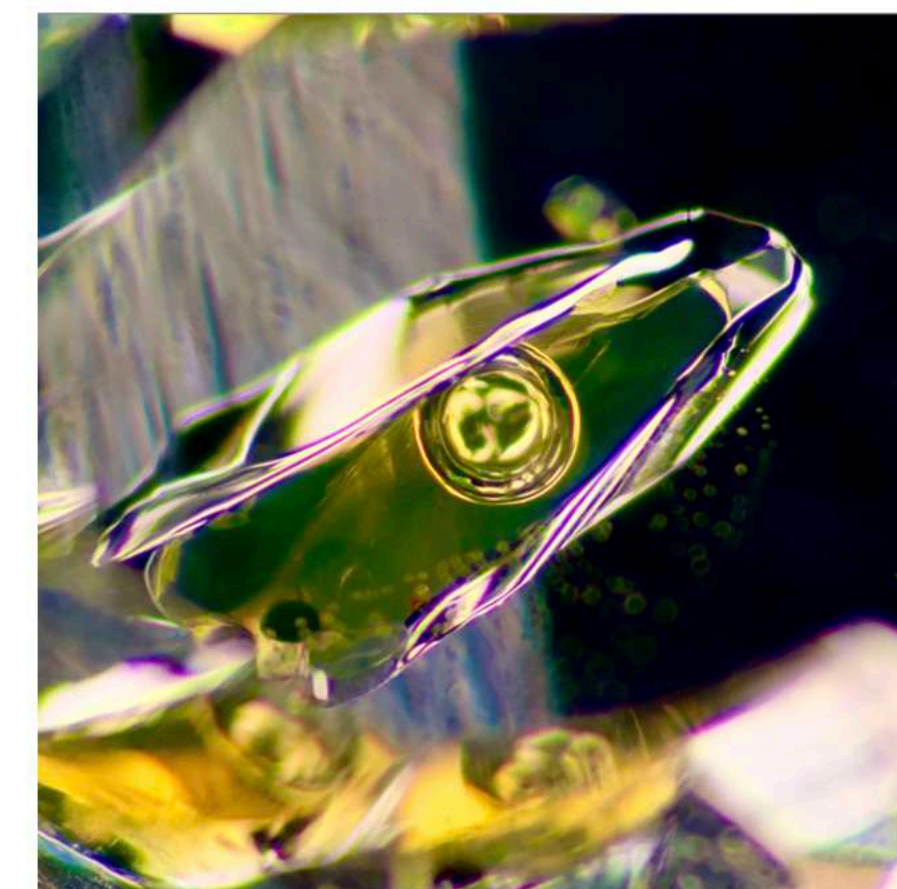
- Observation des principales inclusions en gemmologie naturelles, synthétiques ou traitées
- Identification des inclusions à fort potentiel visuel
- Sélection des pierres adaptées à la photomicrographie
- Exercices pratiques d'observation et d'analyse

SUIVI ET ÉVALUATION

- Apports en direct, observations expliquées **en temps réel**
- Échanges **interactifs** et pratique personnalisée
- Évaluation des acquis et remise d'une **attestation de formation**

OUTILS PÉDAGOGIQUES

- Formation **individuelle** et sur-mesure
- Matériel professionnel à disposition et possibilité d'apporter **son matériel personnel**
- **Supports visuels** professionnels
- **Livret** récapitulatif remise



OBJECTIFS

- Réaliser en **autonomie** des photomicrographies d'inclusions de qualité professionnelle
- **Maîtriser les réglages** du microscope, du matériel photo et des logiciels de capture professionnels
- Comprendre, observer et **révéler les inclusions** en optimisant la lumière et la prise de vue
- Construire des images **artistiques**, esthétiques et **exploitables** dans votre pratique.
- Utiliser les **outils de traitement d'image** pour sublimer vos photos et améliorer la qualité de l'impression
- Développer un **regard technique et sensible**, essentiel à la photomicrographie
- **En option : Identifier et choisir des inclusions à fort potentiel visuel** pour la photomicrographie

PUBLIC

Amateur ou professionnel souhaitant apprendre à photographier les inclusions dans les pierres dans un contexte scientifique ou artistique.

PRÉREQUIS

Aucun prérequis

DURÉE

2 jours (14 heures)
ou 3 jours (21 heures)

HORAIRES

9h30 – 12h30
13h00 – 16h30

LANGUE

Français

PRIX

1900 € TTC
ou 2500 € TTC

MODALITÉS

Formation uniquement en présentiel sur Nice

FORMATIONS PROFESSIONNELLES
EN DISTANCIEL



3 SESSIONS INDÉPENDANTES – PROCHAINES DATES SUR LE SITE INTERNET

Dans un marché où les synthèses et traitements des pierres de couleur se diversifient rapidement, ces sessions en distanciel proposent une **remise à niveau professionnelle ciblée sur les rubis, saphirs et émeraudes.**

Conçue pour les professionnels déjà en activité, elles permettent de **mieux identifier les synthèses anciennes et actuelles**, afin de sécuriser leur expertise dans des situations concrètes.

Les sessions se déroulent en petit groupe afin de favoriser les échanges, les questions et une approche pédagogique vivante, complétée par des observations commentées sous microscope.

L'objectif est d'apporter des repères fiables et actuels, directement transposables à la pratique professionnelle, pour **sécuriser son regard, ses décisions et sa relation aux pierres.**

Les sessions sont indépendantes mais il est conseillé de les suivre dans l'ordre proposé.

CONTENU

Chaque session est réalisée en groupe restreint et est composée : **d'une partie théorique, suivie d'une pratique immersive sous microscope puis d'un temps de questions-réponses.**

SESSION 1 :

Identification des **synthèses des rubis, saphirs et émeraudes** suivantes :

- Méthode **Verneuil traditionnel** (procédé de flamme-fusion) des saphirs et rubis
- Méthode **Verneuil quench-craquelés** (depuis 2019) des saphirs et rubis
- Méthode **Verneuil étoilés** (diffusés en surface) des saphirs et rubis
- La **dissolution hydrothermale** des saphirs, rubis et émeraudes
- La **dissolution anhydre** des saphirs, rubis et émeraudes

SESSION 2 :

Identification **des deux traitements les plus courants des rubis, saphirs :**

- Le traitement de **remplissage au verre au plomb** des rubis et saphirs de couleurs
- Le traitement de **remplissage au verre au plomb coloré au cobalt** des saphirs
- Le traitement de **guérison à l'aide de fondant** (ou flux) des rubis

SESSION 3 :

Identification des **deux autres traitements courants des rubis et saphirs :**

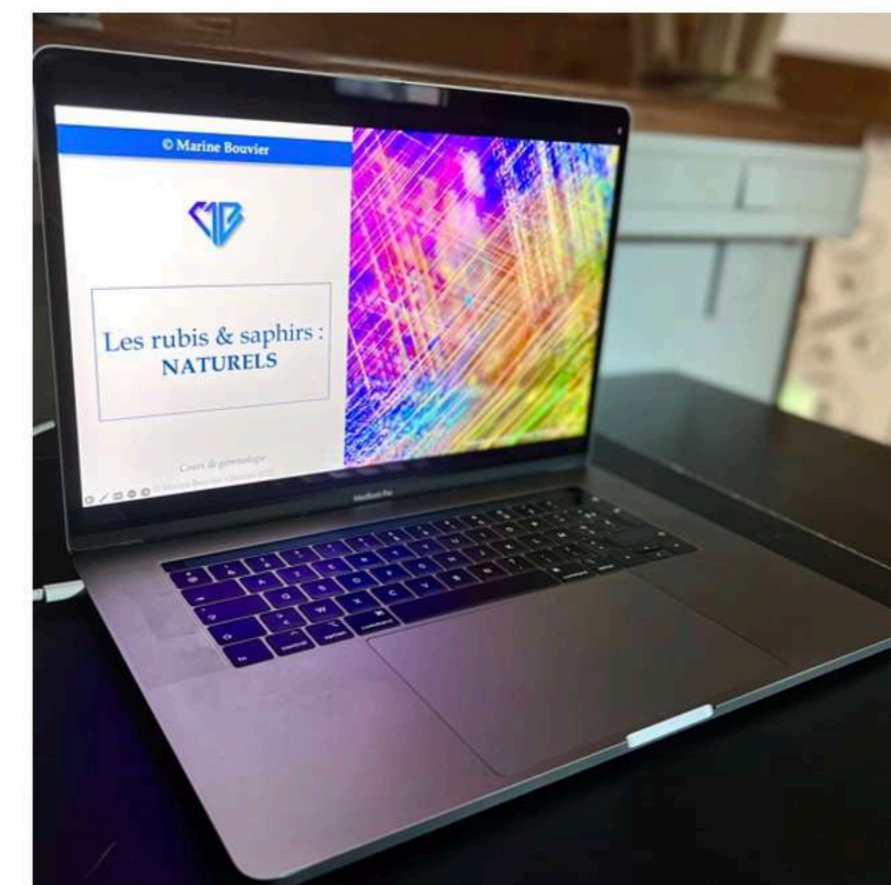
- Le traitement de **diffusion dans la masse au béryllium**
- Le traitement de **diffusion en surface au titane et au cobalt** des saphirs
- Le traitement de **diffusion en surface pour créer des étoiles artificielles** sur les saphirs

SUIVI ET ÉVALUATION

- Apports en direct, observations expliquées **en temps réel**
- Échanges **interactifs** et exercices d'analyse
- Évaluation des acquis et remise d'une **attestation de formation**

OUTILS PÉDAGOGIQUES

- Présentation **en petit groupe** (10 personnes maximum) et commentée en direct
- **Supports visuels** professionnels dont photomicrographies et tableaux récapitulatifs
- **Livret** récapitulative remise



OBJECTIFS

- Identifier les principales **synthèses et traitements** des saphirs, rubis et émeraudes
- Connaître leur **impacts** sur la désirabilité, le prix et la durabilité des pierres
- Identifier les principaux **signes d'alerte** et comprendre les limites de vos observations
- Connaître la **conduite à tenir** en cas de doute
- **Améliorer votre expertise et sécuriser vos décisions** professionnelles lors d'un achat, d'une vente, d'une expertise de pierres ou bijoux
- **Gagner en assurance** lors de vos échanges et explications auprès de vos clients

PUBLIC

Pour les professionnels du secteur des pierres, des bijoux ou du marché de l'Art (bijoutiers-joailliers, experts, commissaires-priseurs, négociants, vendeurs, étudiants, gemmologues ...)

PRÉREQUIS

Connaissances de bases sur les pierres

DURÉE

2 heures / session
6 heures les trois

HORAIRES

Horaires de sessions proposés sur le site internet

LANGUE

Français

PRIX

120€ TTC / session
360€ TTC les trois

MODALITÉS

Formation live
Lien envoyé lors du paiement

FORMATIONS PROFESSIONNELLES
SUR MESURE



LES PRESTATIONS SUR MESURE

Construire une formation qui vous ressemble

Chaque projet donne lieu à la **création d'une expérience de formation entièrement personnalisée**, pensée selon vos besoins, vos objectifs et vos disponibilités.

Chaque intervention se construit comme un **parcours sur mesure**, entièrement adaptable en rythme, en niveau et en contenu.

Cette approche permet de proposer des formats très variés, d'une demi-journée à plusieurs semaines.

LES CONTENUS EXPLORENT UN LARGE ÉVENTAIL DE THÉMATIQUES EN GEMMOLOGIE ET PEUVENT PAR EXEMPLE COMPTER :

- **Formation complète en gemmologie** (théorique et pratique)
- **Formation pour une poursuite vers un Diplôme Universitaire de Gemmologie**
- **Identification des gemmes** (pratique avec instruments professionnels)
- **Marché des pierres commerciales majeures** (diamant, rubis, saphir, émeraude)
- **Vente en bijouterie** (argumentaires de vente et valorisation des gemmes de bijouterie)
- **Gemmologie de terrain** (circuit achat/revente, laboratoires, analyses, compréhension du marché)
- **Création d'activité** (juridique, marché, business plan, achats/revente, communication)

Chaque projet fait l'objet d'un **échange approfondi** préalable afin de concevoir une proposition cohérente, à la fois sur le plan pédagogique, technique et humain.

PRESTATIONS AU SEIN D'INSTITUTIONS

Transmettre une expertise, au service des institutions et des professionnels

En complément de mes formations,
j'interviens ponctuellement ou régulièrement auprès d'institutions du secteur.

- **AUPRÈS D'ÉCOLES DE GEMMOLOGIE ET DE BIJOUTERIE,**
la transmission des fondamentaux s'accompagne d'une approche concrète et professionnelle, afin de préparer les étudiants aux réalités du métier dès leur sortie.
- **EN PRESTATION AUPRÈS DE MAISONS DE JOAILLERIE,**
des missions variées sont conçues et animées pour faire découvrir la gemmologie au grand public, dans une démarche à la fois pédagogique et sensible.
- **SUR LE SALON DE GEMGENÈVE,**
Depuis 2024, co-organisation du concours de photomicrographie d'inclusions valorisant une discipline à la croisée de la science et de l'expression artistique.

ILS M'ONT FAIT CONFIANCE :

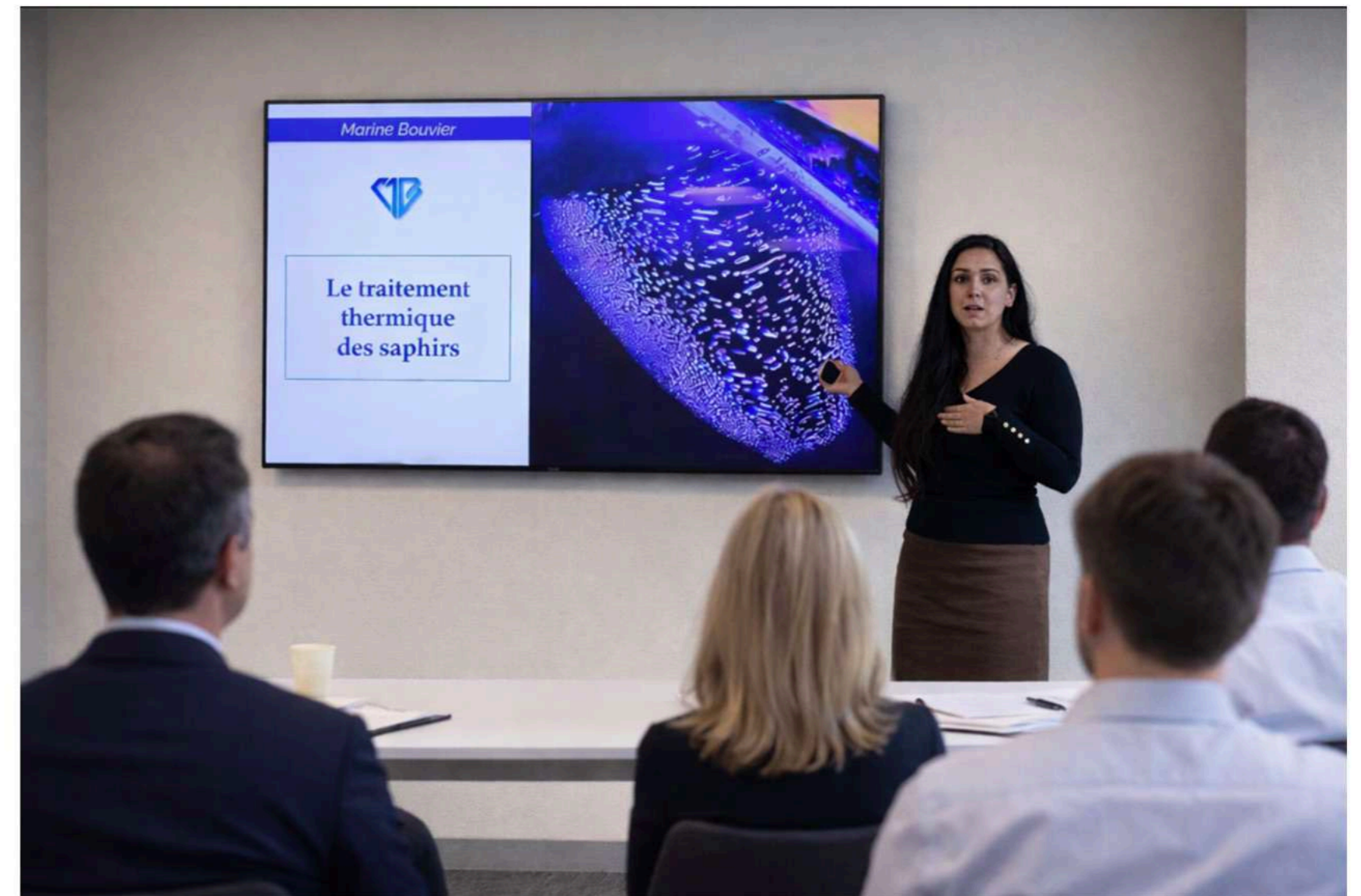
- | | | |
|---|---|--|
| L'Ecole des Arts Joailliers de Van Cleef and Arpels | * | Le salon international de GemGenève |
| La Société Royale Belge de Gemmologie (SRBG) | * | L'Institut de Bijouterie de Saumur (IBS) |
| Le Laboratoire Français de Gemmologie (LFG) | * | L'Ecole Internationale de Gemmologie de Monaco (EIG) |
| La Haute Ecole de Joaillerie (HEJ) | * | Le GRETA Centre - Val de Loire |
| | * | Swarovski |

CONFÉRENCES DE GEMMOLOGIE

Explorer, comprendre et transmettre la richesse du monde des gemmes

Des **conférences thématiques sur les pierres précieuses** sont proposées autour de sujets variés tels que :

- ✓ **Découvertes des pierres précieuses et fines (*grand public*)**
- ✓ **Les tendances du marché des diamants et pierres précieuses**
- ✓ **L'univers des inclusions et de la photomicrographie**
- ✓ **L'identification des saphirs et rubis : méthode concrète et conduite à tenir**



Chaque conférence est conçue comme une **expérience** vivante, alliant transmission et interaction, en parfaite adéquation avec le public, qu'il soit professionnel ou amateur.

LES LIEUX DE FORMATION

Deux possibilités pour réaliser votre formation :

A NICE :

- en **petit groupe ou individuel** dans un espace dédié.
- ou dans une **salle adaptée** pour des sessions en groupe en plein cœur du centre ville

Les adresses précises sont communiquées lors de l'inscription.

OU

DIRECTEMENT DANS LES LOCAUX DE VOTRE ENTREPRISE (OU AUTRE LIEU DÉSIRÉ) :

Afin d'apporter un accompagnement sur mesure et limiter les déplacements des équipes.

Je suis en capacité d'intervenir sur **l'ensemble du territoire français**, ainsi qu'en **Belgique, Suisse, Luxembourg, Italie et Monaco**, sur devis.

Les frais liés au déplacement (transport, hébergement, repas) sont à la charge du client.

Chaque intervention fait l'objet d'un devis personnalisé établi en amont.



ACCESSIBILITÉ ET AMÉNAGEMENTS :

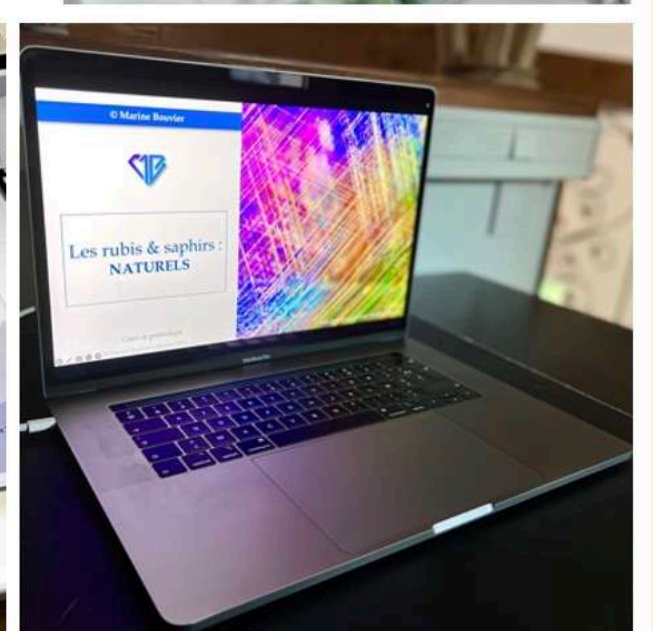
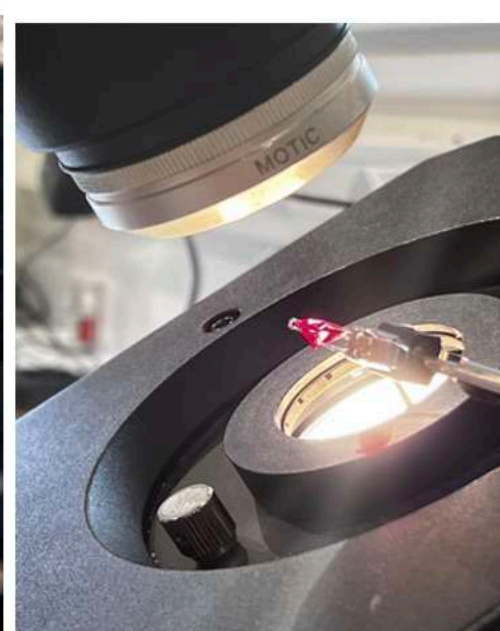
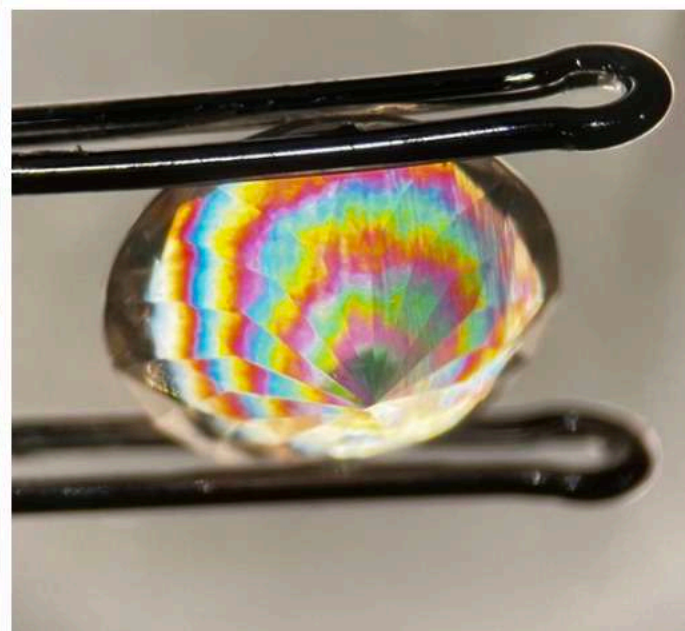
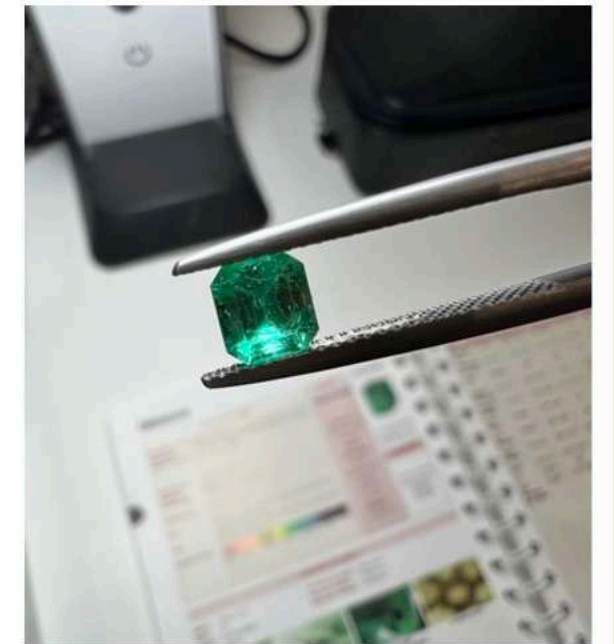
Nous mettons tout en œuvre pour accueillir les **personnes en situation de handicap ou ayant des besoins particuliers**, dans les conditions les plus adaptées.

Les formations peuvent être adaptées selon les contraintes d'accessibilité des lieux, les modalités pédagogiques ou les supports utilisés.

En cas de besoin spécifique, nous vous invitons à nous contacter en amont afin d'évaluer ensemble les possibilités d'aménagements personnalisés.

NOS ATOUTS

- ✓ **Déplacement partout en France** et Europe dont Belgique, Luxembourg, Suisse, Monaco et Italie
- ✓ Formations **en présentiel et en distanciel, sur mesure** et adaptables à vos besoins et objectifs,
- ✓ **Financements OPCO possibles** (sur demande)
- ✓ Formation individuelle et en groupe - tous niveaux
- ✓ Matériel professionnel, collection de pierres, bibliothèques



CONTACT

www.marinebouvier.fr

Gemm'Education
06200 Nice

Demande de renseignements et référent handicap :
contact@marinebouvier.fr

Tél : +33 6 45 74 34 96

CE CATALOGUE ET LE SITE INTERNET PRÉSENTENT UNE
SÉLECTION NON EXHAUSTIVE DES FORMATIONS
PROPOSÉES, ET SERONT ENRICHIS PROGRESSIVEMENT.



@Marine Bouvier



@Marine_Bouvier_Gemmartistic



« DÉCOUVREZ LES GEMMES AUTREMENT »

